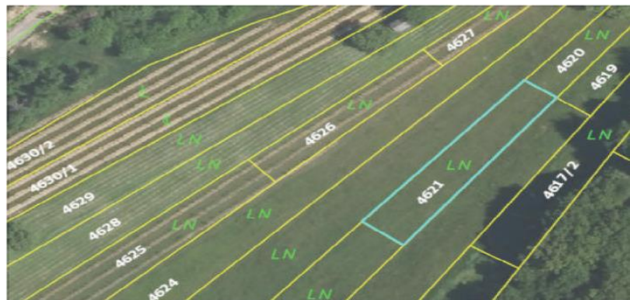
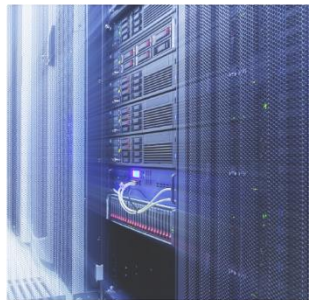
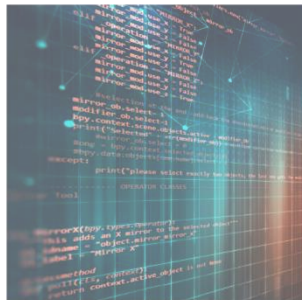
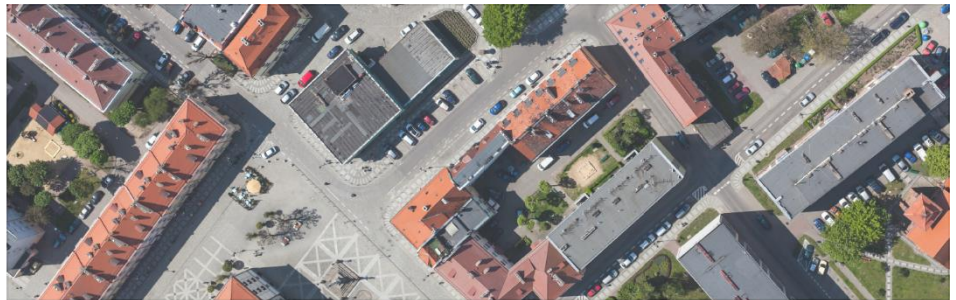


# GeoOffice raumplanung 10.6.2

## Neuerungen und Verbesserungen



GeoOffice raumplanung 10.6.2 bietet volle Unterstützung von GeoOffice analyst 10.6 SP3 unter ArcGIS Desktop 10.6.1. Damit profitieren Sie nicht nur von den Verbesserungen Ihrer Verordnung, sondern auch von Verbesserungen der Basissoftware.

## Allgemein

- 33778 Raumplanung Update: Deaktivierung des Weiter-Schalters, wenn Projekte nicht zugewiesen
- 33802 Raumplanung Update: Allgemeine Ausdrücke bei den Benutzersymbolen in der Blocksymbolik bleiben erhalten nach dem Update
- 33883 Erweiterung der FuncFields.xml um die Felder RauptRtID und RaupeOgID

## Burgenland

- 34119 Bildmarkerfüllsymbol in BEB\_Bgld.mxd ersetzt, um die Performance zu verbessern

## Niederösterreich

- 33895 Bauland-Einkaufszentrum als Widmung entfernt
- 34031 Signaturpunkt Freihalteflächen um Zusatzinfo erweitert
- 34141 Photovoltaik ergänzt

## Oberösterreich

- 33747 Die Felder Kennzahl2 und Kennzahl3 der Erholungsflächen werden beim Schnittstellenexport mit den Kennzeichen laut PLZVO befüllt
- 33886 Nach Ausführen des Tools „Ebenen zusammenfassen“ bleibt die Bezeichnung der Ebenen erhalten
- 33971 Lookups für Widmungen sind korrekt
- 34129 Layer Bauland Vorrangzonen liegt im Inhaltsverzeichnis der OEK.mxd unter dem Layer Grünlandkonzept
- 34132 Layer Gaststätten liegt im Inhaltsverzeichnis der FLWI nicht mehr in den Ersichtlichmachungen, sondern in den Widmungen
- 34146 CAD-Export für Ergänzungsmöglichkeit im Grünland angepasst
- 34154 Benutzersymbole im Layer Technische Widmung ergänzt

## Salzburg

- 33553 Beim Schnittstellenexport werden nur Features ins Shapefile TAAE\_F exportiert, bei denen das Rechtswirksamkeitsdatum befüllt ist
- 33817 Befristungsstatus der Kennzeichnungen beträgt nicht automatisch 1, sondern wird händisch im Sachdatendialog eingetragen
- 33839 Das Rechtswirksamkeitsdatum wird nicht im Beiblatt angezeigt, wenn der Befristungsstatus 4 ist
- 33953 Das Feld SVZ (Spezieller Verwendungszweck) im Signaturpunkt der Widmungen von 50 auf 255 Zeichen verlängert

## Steiermark

- 33763 Blaue und violette Hinweisbereiche werden korrekt in das Shapefile ERSL\_GEFZO\_L exportiert
- 33798 Layer Bauland Grünland Verkehrsflächen Definitionsabfrage in den MXDs ENTW\_STMK und ENTW\_DIFF\_STMK entfernt
- 33859 Shape-Export Schnittstelle Steiermark Land: NUTZ\_F: Feld "MAXH" wird korrekt befüllt
- 33860 Fehlende Felder im Schnittstellen-Shapefile BESCHR\_F ergänzt
- 33901 Fließende und stehende Gewässer werden in der FLWP\_DIFF\_STMK.mxd grau statt blau dargestellt
- 33902 Wald aus ENTW\_STMK.mxd und ENTW\_DIFF\_STMK.mxd entfernt

## Tirol

- 33793 Die exportierten Shapefiles für die Schnittstelle sind korrekt sprachcodiert, auch wenn kein Maskenlayer verwendet wird
- 33885 Im Bebauungsplan wurde der Fixpunkt (Höhenangabe in Metern über Adria) § 62 (1) ergänzt
- 34028 Die Werte bei den Bebauungsregeln werden in der korrekten Zeile angezeigt
- 34266 Performance des Schnittstellenexports verbessert

SynerGIS Informationssysteme GmbH

Technologiestraße 10 - Gebäude E  
A-1120 Wien

Telefon +43 1 87806-0

Mail [wien@mysynergis.com](mailto:wien@mysynergis.com)

[https:// www.mysynergis.com](https://www.mysynergis.com)

SynerGIS CAD-INFO-SYSTEME GmbH

Wilhelm-Greil-Straße 17,  
A-6020 Innsbruck

Telefon +43 512 262060

Mail [innsbruck@mysynergis.com](mailto:innsbruck@mysynergis.com)

[https:// www.mysynergis.com](https://www.mysynergis.com)

