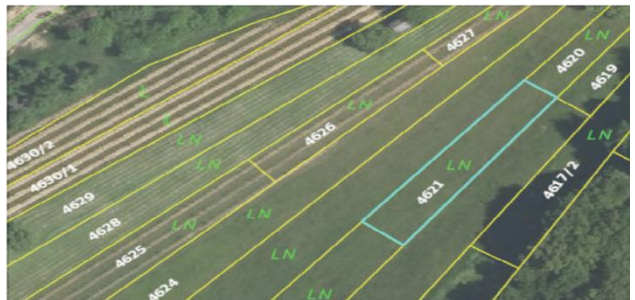
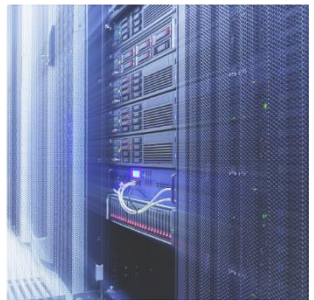
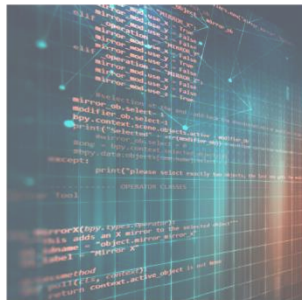
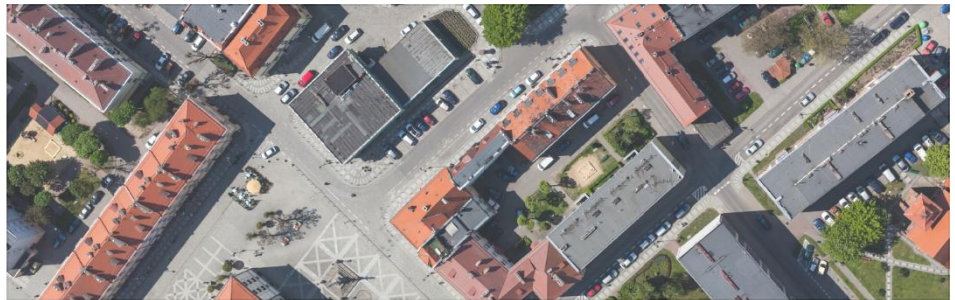


GeoOffice 10.7

Neue Funktionen und Verbesserungen



GeoOffice 10.7 enthält Verbesserungen und Erweiterungen von Funktionen quer durch die gesamte GeoOffice Produktpalette. Schwerpunkt liegt auf der Abbildung der geometrischen Ausprägung der Daten in der ProOffice Karte für die LiveLink Funktionalität der Fachschalen Wasser und Grünflächenmanagement. Diese erfolgt über einen Feature-Service Abgleich der lokalen Daten beim Speichern der Editiersitzung.

Auf den folgenden Seiten sind alle Neuerungen und Verbesserungen beschrieben.

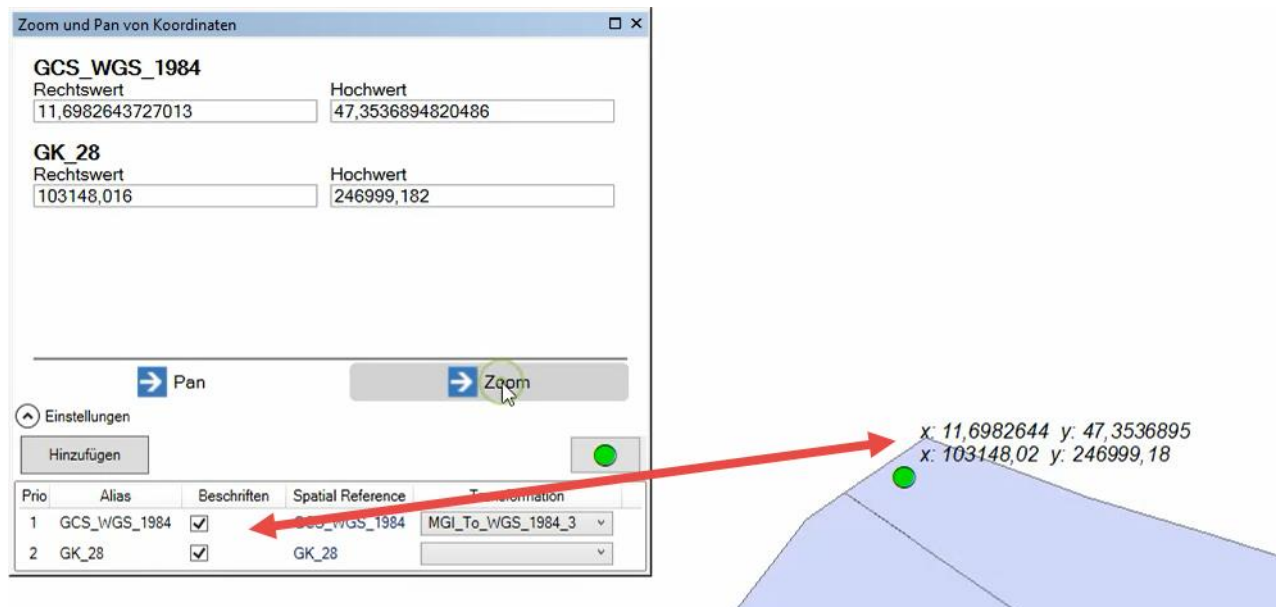
Inhalt

Neue Funktionen	2
GeoOffice allgemein	2
GeoOffice bemaßen	2
GeoOffice express	3
GeoOffice gis-engine	3
GeoOffice LiveLink.....	3
GeoOffice online.....	3
GeoOffice xPlanung.....	4
Weitere Verbesserungen und Fehlerbehebungen.....	4

Neue Funktionen

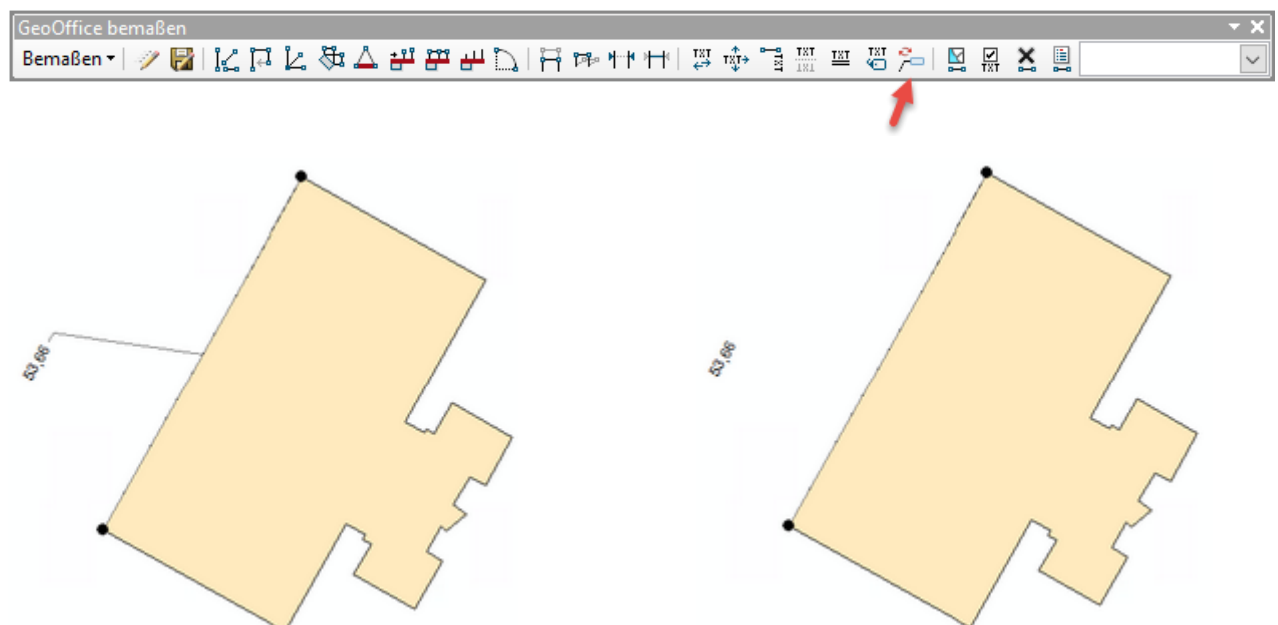
GeoOffice allgemein

Zoom auf Position beschriften: Beim Befehl „Zoom auf Position“ lassen sich die Koordinaten als Beschriftung zum Punkt hinzufügen.



GeoOffice bemaßen

Führungslinie ein-/ausschalten: Über die neue Funktion können Führungslinien für Bemaßungen individuell ein- bzw. ausgeschaltet werden. Zum Ändern der Darstellung mit aktiviertem Werkzeug auf eine Bemaßung klicken - die Führungslinie wird deaktiviert. Durch erneutes Klicken wird die Führungslinie wieder aktiviert.



GeoOffice express

Hyperlinks mit Skript: Im GeoOffice analyst bzw. ArcMap konfigurierte Hyperlinks mit Script lassen sich mit GeoOffice express ausführen.

GeoOffice gis-engine

Bev2Go mit neuer Stichtagsdatenstruktur: Das Geoverarbeitungswerkzeug Bev2Go zur Übernahme von Stichtagsdaten kann mit der neuen Stichtagsdatenstruktur seit 01.07.19 verwendet werden.

GeoOffice LiveLink

Feature-Service Abgleich: Anmeldung für den Feature-Service ist über ein eigenes Fenster bequem konfigurierbar.

Feature-Service-Konfigurationsdialog

Token-Service Url

Feature-Service Url

Featureklasse	Feature-Service Layer-ID
WA_EINBAUTEIL	
WA_ARMATUR	0
WA_HYDRANT	
WA_HAUSANSCHLUSS	
WA_WASSERGEWINNUNGSSTELLE	
WA_LEITUNG	1
WA_BAUWERK	

OK Abbrechen

Beim Speichern der Editiersitzung werden neue Features, Featureänderungen und Featuredeletes automatisch an einen ArcGIS Feature-Service übertragen (Feature-Service Abgleich). Im Falle von unterschiedlichen Koordinatensystemen von Featureclass und Feature-Service lässt sich in der Feature-Service-Konfigurationstabelle die zu verwendende Transformation angeben.

Löschen von Features: Beim Löschen von Features, die im ProOffice Dokumente oder Maßnahmen enthalten, erhält der Benutzer die Möglichkeit diese Elemente in ProOffice automatisch außer Betrieb setzen zu lassen, um unterschiedliche Datenstände und Fehler zu vermeiden.

GeoOffice online

Online-Daten hinzufügen: Beim Herunterladen der Daten aus GeoOffice online werden zusätzlich die Layerfiles für Grundstücke und Grundstücksnummern im Downloadverzeichnis mitangelegt.

GeoOffice xPlanung

Inspire Export für ausgewählte Pläne: Der Inspire Export wurde dahingehend erweitert, dass nun auch mehrere, in der Planverwaltung ausgewählte Pläne mit einem Klick exportiert werden können.

Weitere Verbesserungen und Fehlerbehebungen

GeoOffice analyst

34362 Bei einer Umstellung mit ProfilManager von GeoOffice auf ArcMap werden die Selektionseinstellungen von ESRI verwendet

GeoOffice bemaßen

34588 Standlinienmaße werden auch nach einem Versionsupdate korrekt dargestellt

GeoOffice cad export

34485 Annotations werden bei der Verwendung der Option showmode=CUT nicht verschoben

GeoOffice editieren

34716 GO topografie: Beim Erzeugen von Böschungen (und Mauern) entstehen Flächen ohne Geometriefehler

34889 Signaturpunkt erzeugen (einzeln und für mehrere): Alle Feldwerte werden korrekt übertragen

GeoOffice integrator

34598 Integrator Zielobjekt wird auch dann angezeigt, wenn das Feld Shape.STArea() übergeben wird

GeoOffice LiveLink

34681 Vorgänger Objekt wird auch bei Abweichungen der Einträge in der Konfigurationsdatei (z.B. Großbuchstaben im Eintrag „Ownership“) ins ProOffice übernommen

34778 Verbessertes Fehlerhandling beim Austauschen von Features

34875 Verbessertes Fehlerhandling beim Löschen von Features

GeoOffice symboliken

34370 Halo der Parzellennummern beim Hinzufügen von Daten aus GeoOffice online wird fehlerfrei angezeigt

34911 Anpassungen der Größe von Halo/Texthintergrund reagieren stabil

GeoOffice xPlanung

34781 Namespace für xPlanung wird beim Export explizit benannt

34478 Case Mode im Screenshot der xPlanung Hilfe ergänzt

34782 Durch Plan ableiten/erstellen werden Werte nicht von NULL auf 0 umgerechnet

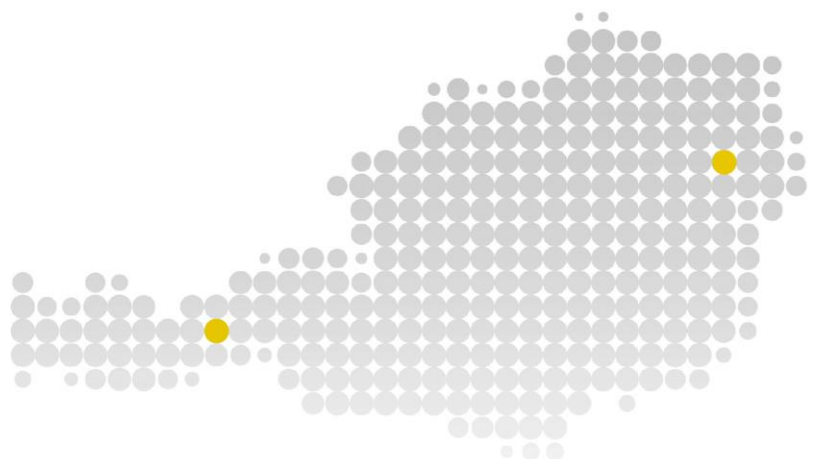
GeoOffice wasser

34401 Felder NUTZUNGSENDE und ANCESTORS werden ohne Standardwerte erzeugt

34470 Funktion "Änderungen aus ProOffice übernehmen" ist in der Werkzeugleiste enthalten

SynerGIS GIS & FM Solutions GmbH
Wilhelm-Greil-Straße 17,
A-6020 Innsbruck
Telefon +43 512 262060
Mail innsbruck@mysynergis.com
[https:// www.mysynergis.com](https://www.mysynergis.com)

Standort Wien:
Technologiestraße 10 - Gebäude E
A-1120 Wien
Telefon +43 1 87806-0
Mail wien@mysynergis.com



© SynerGIS. Alle Rechte vorbehalten. Dieses Dokument dient ausschließlich zur Information. SynerGIS übernimmt mit diesem Dokument keine Gewährleistung.